

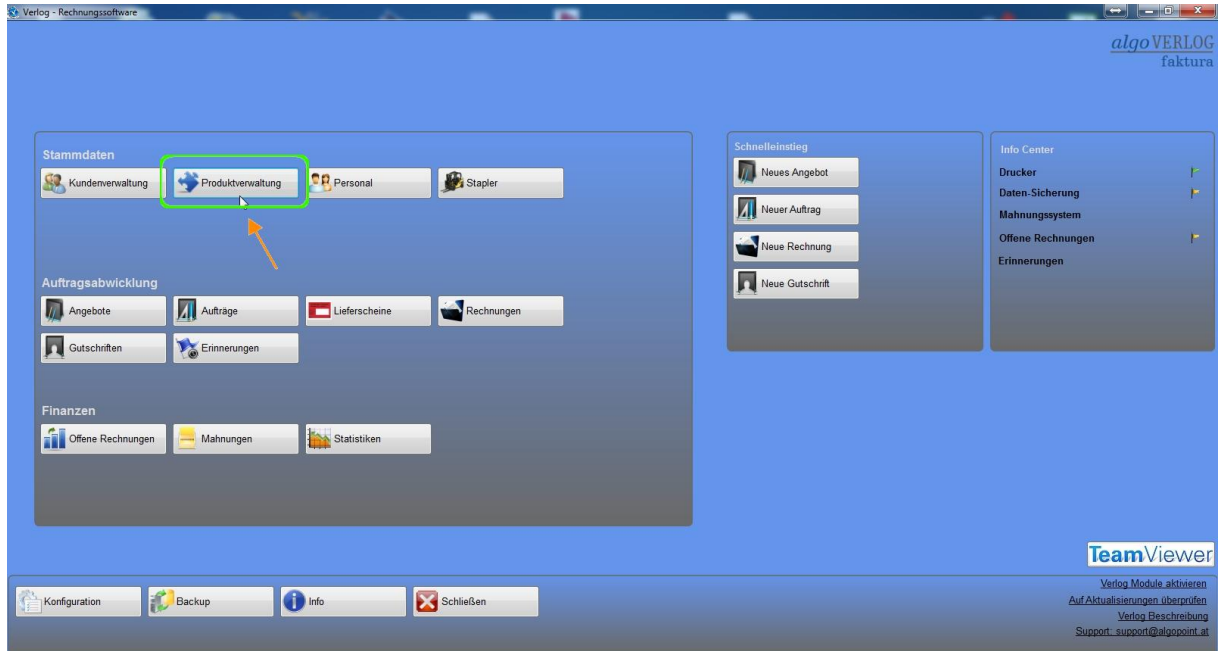
Verlog - Import der Produkte

Allgemein

- Mit der folgenden Funktion können **Stahlgruber und Birner** Produkte in die Verlog Datenbank importiert werden.
- Produktinformationen werden von den beiden Lieferanten in Dateiform zur Verfügung gestellt. Diese Quelldateien enthalten die Produktinformationen.
- Die Quelldateien müssen eine fixe Länge haben dh. CSV-Dateien die Produktinformationen, getrennt mit einem vordefiniertem Zeichen z.B: ";" (Felder haben keine fixe Länge) werden nicht unterstützt. Informieren Sie sich diesbezüglich bei Ihren Lieferanten.
- Über der neuen Quelldateien werden Sie im Normalfall, regelmäßig und in den vereinbarten Zeitabständen vom jeweiligen Lieferanten informiert. Auch diesbezüglich bitte den Kontakt mit dem jeweiligen Lieferanten aufnehmen.
- Algotpoint e.U. ist für den Inhalt dieser Dateien bzw. Format nicht zuständig.
- Die Funktion zum Importieren der Produkte kann nur im Zusammenhang mit dem **Modul Lagerverwaltung** verwendet werden.
- Diese Funktion ist kostenpflichtig und muss von Algotpoint freigeschaltet werden.

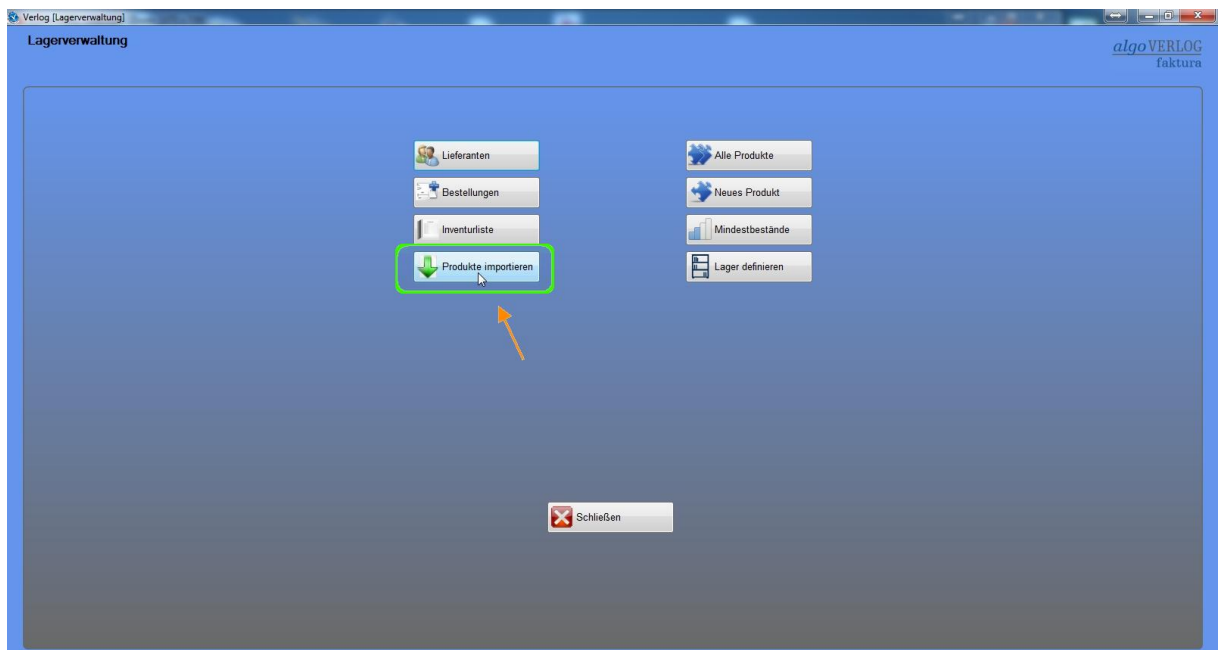
Wo finde ich die Import Funktion?

Klicken Sie im Verlog Hauptmenu auf den Button "**Produktverwaltung**"

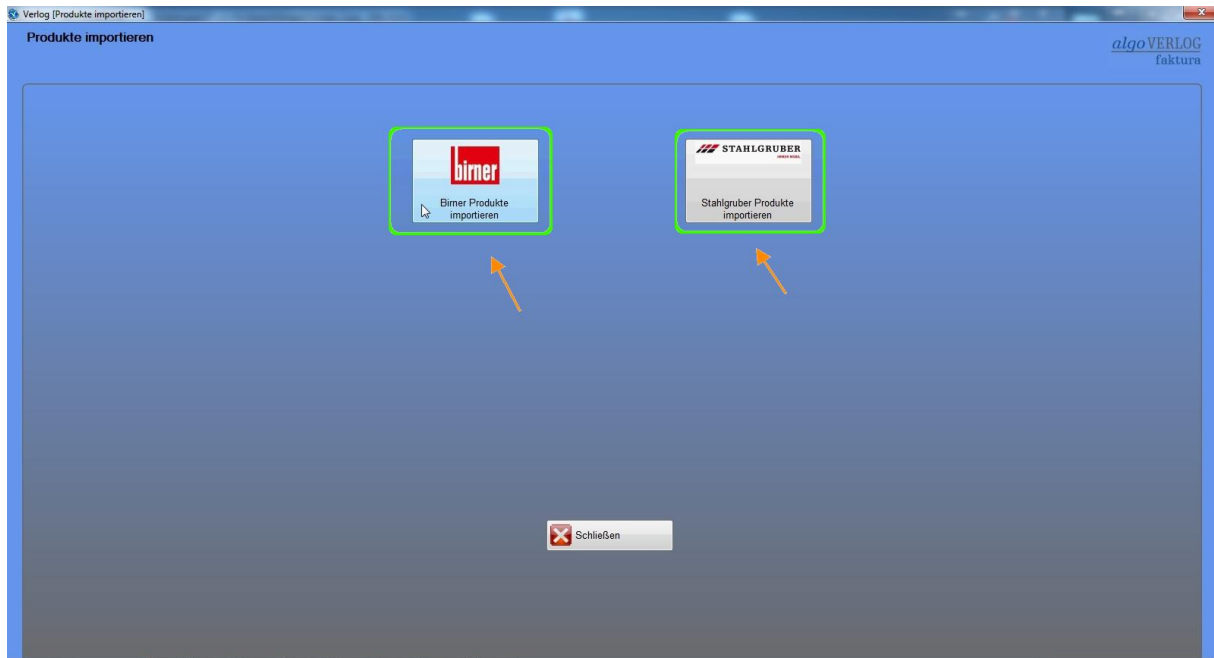


Es öffnet sich Hauptmenu der Produktverwaltung.

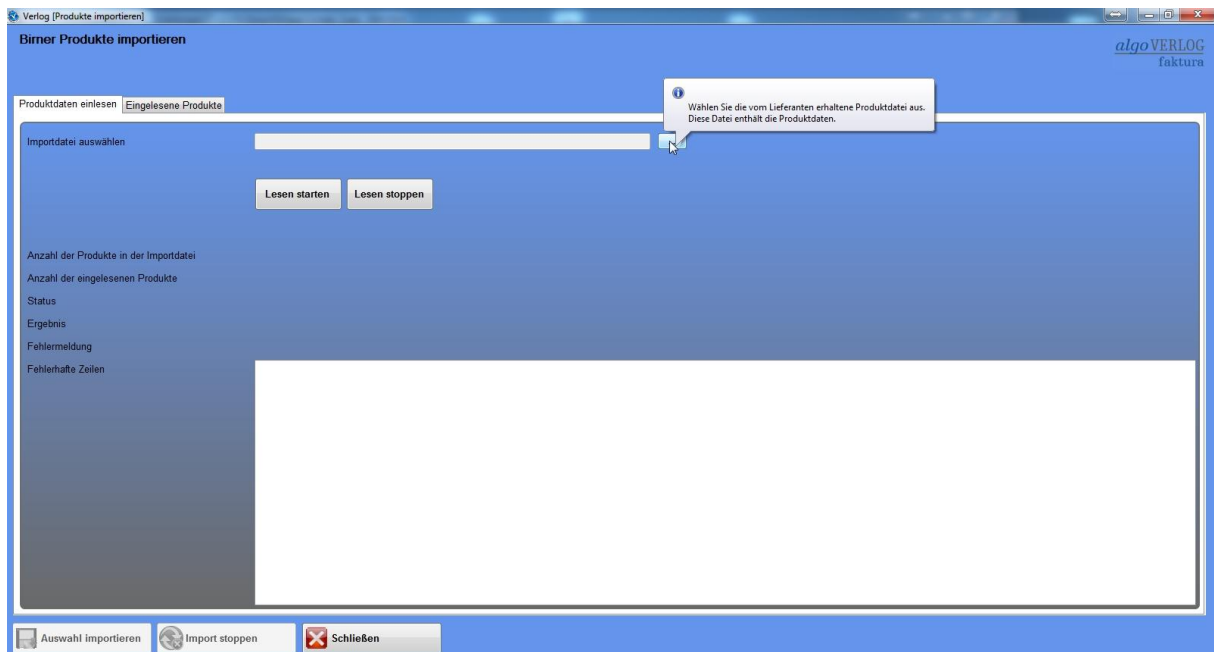
Auf der linken Seite finden Sie den Button "**Produkte importieren**".



Beim Klick auf diesen Button öffnet sich die Maske "**Produkte importieren**" in der Sie einen der Lieferanten auswählen können.



Nach dem Klick auf einen der Lieferanten, öffnet sich die Maske, die Importfunktion zur Verfügung stellt.



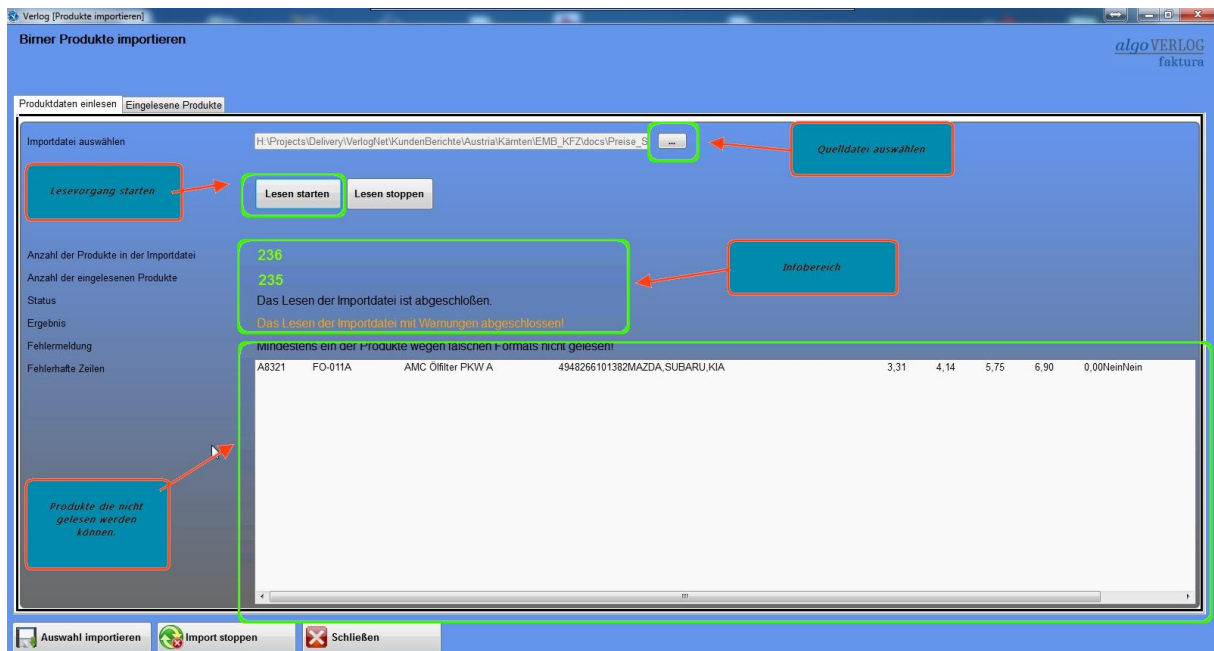
Einlesen der Produktdaten

Tipp: Wenn Sie die Maus über einen der Felder oder Button positionieren, erhalten Sie kurze Hilfe in Form von ToolTips mit den Zusatzerklärungen zu diesem Objekt.

Im ersten Schritt muss eine Quelldatei angegeben werden. Die Quelldatei enthält die Produktinformationen. Diese erhalten Sie vom jeweiligen Lieferanten.

Beim Klick auf den Button "Lesen starten" werden die Produkte aus der ausgewählten Datei ausgelesen.

Während des Lesevorganges wird dargestellt wie viele Produkte in der Quelldatei enthalten sind, wie viele bisher eingelesen wurden und der Status (textuell). In der Tabelle im unteren Bereich der Maske werden Produkte aufgelistet die nicht gelesen werden konnten z.B. weil die entsprechende Zeilen nicht den richtigen und erwarteten Format hatten.



Nach dem alle Produkte eingelesen wurden, werden Sie aufgefordert den TAB "Eingelesene Produkte" zu betätigen um die Produkte zu sehen.

Anmerkung:

Abhängig vom Zahl der enthaltenen Produkte, kann diese Aktion etwas mehr Zeit in Anspruch nehmen. Die aktuelle Birner Quelldatei enthält mehr als 65.000 Produkte deshalb sollte diese Funktion dann verwendet werden, wenn ausreichend Zeit vorhanden ist.

Importieren der Produktdaten

Unter dem TAB "Eingelesene Produkte" werden alle eingelesene Produkte angezeigt.

Wählen Sie aus den Auswahlboxen die entsprechende Informationen für Verlog aus. Der Auswahl ist notwendig weil Birner und Stahlgruber Quelldateien enthalten keine Informationen über der Einheit und Kategorie. Diese Informationen werden aber im Verlog benötigt.

Im dritten Auswahlbox "Als Verkaufspreis folgendes verwenden" können Sie festlegen welche der Preis-Spalten als Verkaufspreis importiert werden soll.

Weiteres, es ist notwendig auch die zu importierende Produkte zu selektieren. Mit Eingabe des Suchbegriffes wird die Liste eingeschränkt und erleichtert das Auffinden und Selektieren der Produkte.

Am Schluss betätigen Sie den Button "Auswahl importieren".

Anmerkung:

Abhängig von Anzahl der selektierten Produkte kann dieser Vorgang etwas mehr Zeit in Anspruch nehmen. Nach dem Abschluss werden Sie informiert ob der Vorgang erfolgreich abgelaufen ist oder nicht.

Nach dem erfolgreichen Vorgang, finden Sie die importierte Produkte wie gewohnt in der Produktverwaltung. Dort können die Details zu den Produkten eingesehen bzw. bearbeitet werden.

Rechnungssoftware Verlog

Anleitung

Datum: 08.10.2015



Algopoint e.U.
Kudlichstrasse 16
A-4020 Linz, Austria

support@algopoint.at
www.algopoint.at