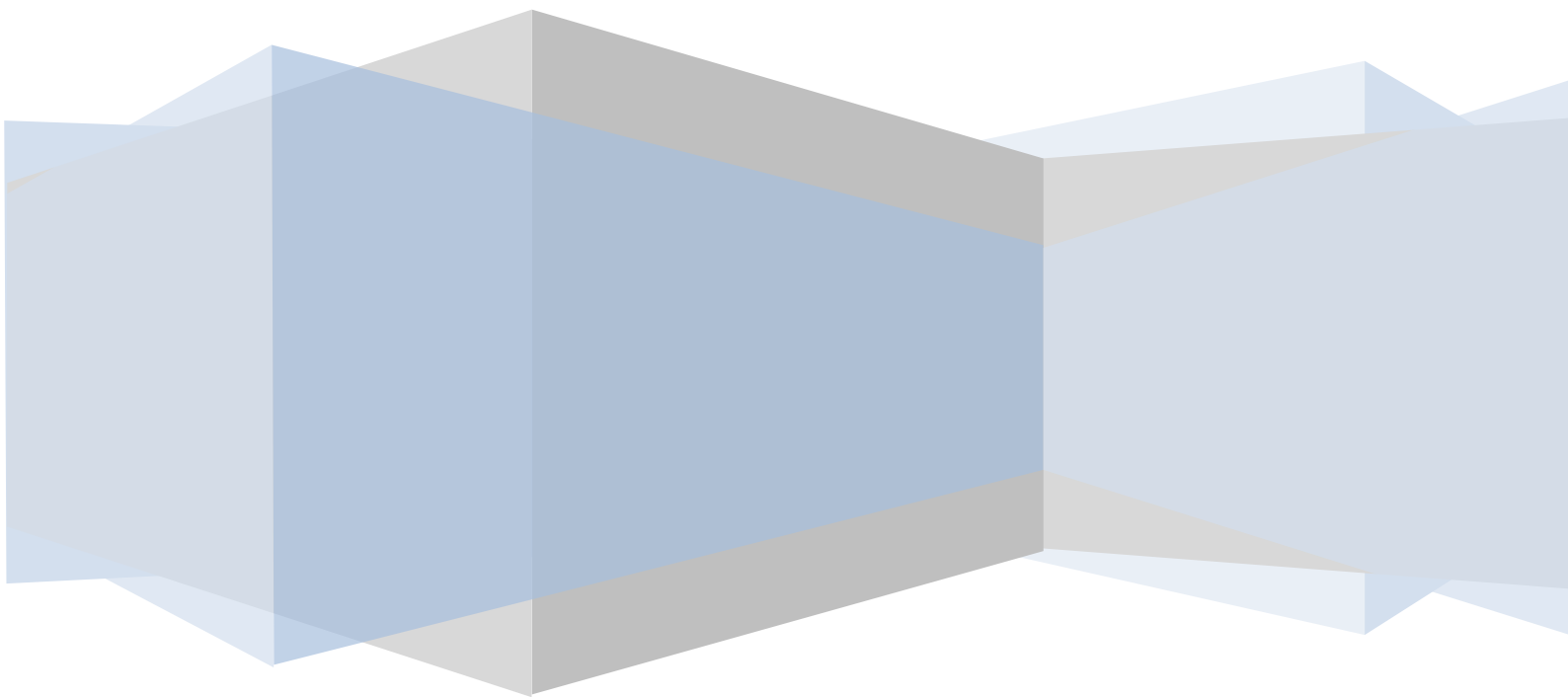




# Verlog-Datensicherung

Benutzerhandbuch



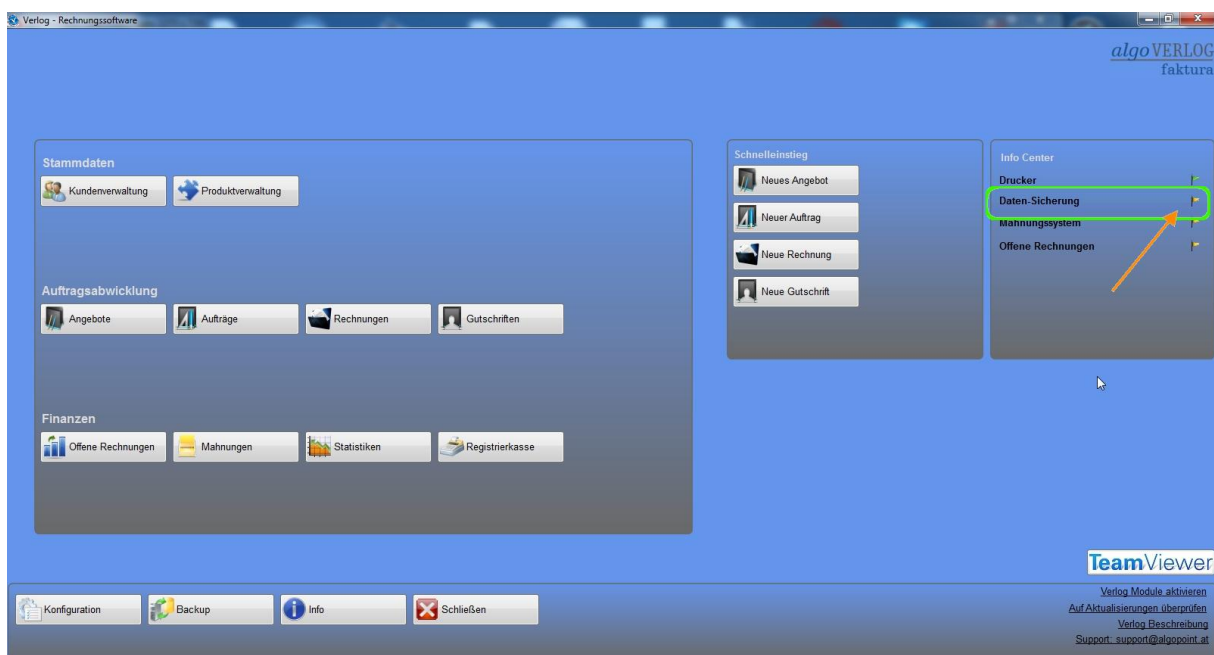
## **Inhaltsverzeichnis**

1. Einführung .....	3
2. Starten der Sicherung.....	4
3. Daten sichern.....	5
4. Daten rücksichern.....	6

## 1. Einführung

Alle Ihre Daten z.B. Kunden, Produkte, Rechnungen, Angebote usw. sind in der Verlog Datenbank gespeichert.

Um Datenverluste zu vermeiden (z.B. Festplatte wird defekt) soll die Verlog-Datenbank regelmäßig auf einem externem Datenträger gesichert werden. Dazu werden Sie einmal wöchentlich (das Intervall ist konfigurierbar) vom Verlog optisch erinnert (siehe screenshot unten).



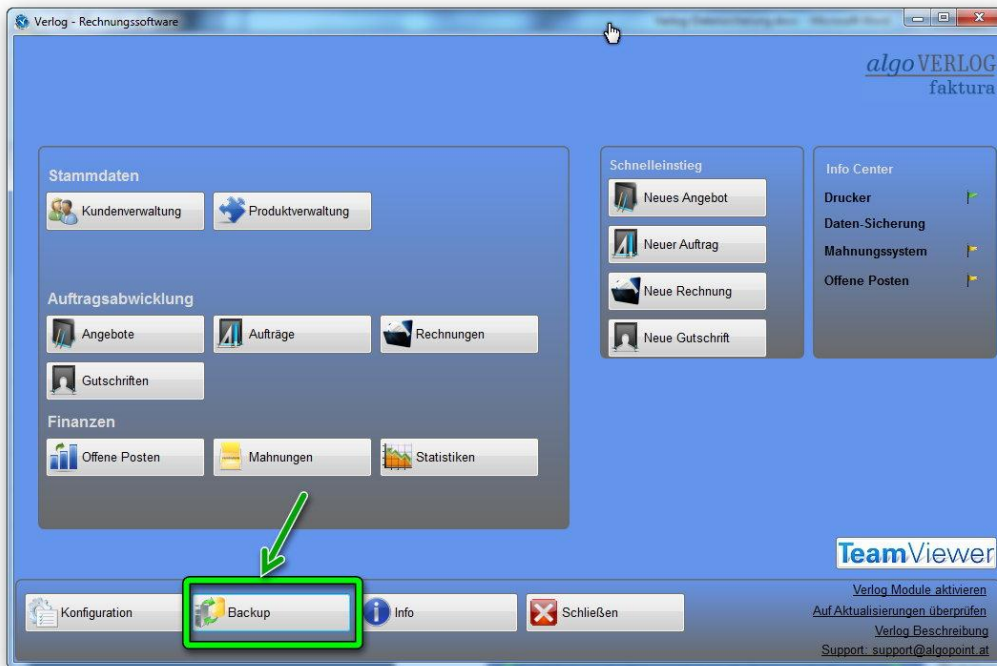
Empfohlen wird die tägliche Sicherung auf einem externem Datenträger z.B. USB-Stick oder externe Festplatte.

Für die Registrierkassen-Anwender gelten spezielle Anforderungen. Eine Sicherung auf dem USB-Stick wird von Finanzamt als nicht genügend betrachtet (weitere Informationen finden Sie im "**Verlog Registrierkassen Handbuch**" oder bei **WKÖ**).

In diesem Dokument wird die Vorgehensweise der Sicherung und Rücksicherung der Daten, Schritt für Schritt beschrieben.

## 2. Starten der Sicherung

Mit dem Klick auf den Button "**Backup**" im Hauptmenu, öffnet sich die Maske für die Sicherung Ihrer Daten.

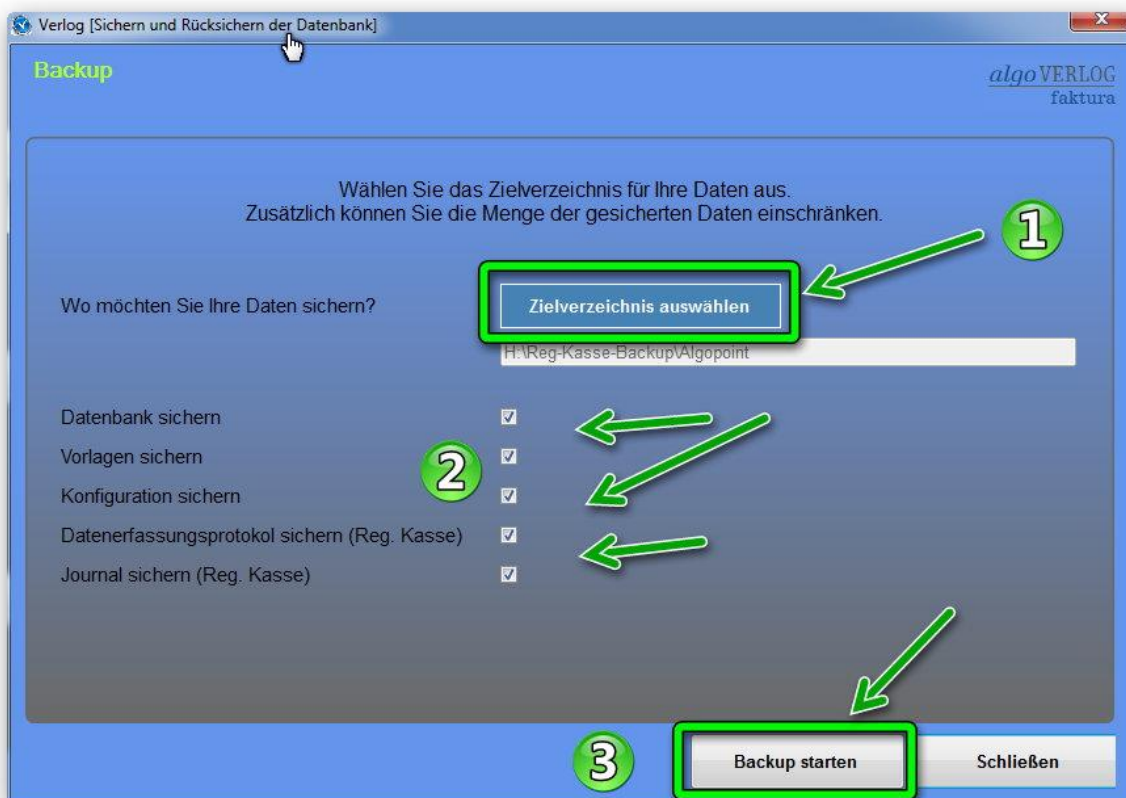


## 3. Daten sichern

Mit dem Klick auf den Button "**Daten sichern**" öffnet sich die Maske in der Benutzer auswählen kann, welche Daten gesichert werden sollen. Folgendes wird angeboten:

- Datenbank sichern
- Vorlagen sichern
- Konfiguration sichern
- Datenerfassungsprotokoll sichern (Reg-Kasse)
- Journal sichern (Reg-Kasse)

Letzte zwei Optionen werden nur dann angeboten, wenn die **Registrierkasse** im Einsatz ist.



1. Mit dem Klick auf den Button "**Zielverzeichnis auswählen**" wählen Sie einen Ordner für Ihre Daten (Punkt 1)
2. Wählen Sie die Daten die Sie sichern möchten (Punkt 2)
3. Klicken Sie auf den Button "**Backup starten**" (Punkt 3)
4. Die angezeigte Meldung bestätigen
5. Der Vorgang ist abgeschlossen

*Hinweis:*

**Wenn der Ordner für die Sicherung der Daten konfiguriert ist (Maske Konfiguration => TAB Erweitert => Feld "Ordner für Datenbank Sicherung" oder Maske Konfiguration => TAB Registrierkasse => Feld "Datenerfassungsprotokoll-Speicherort" dann können Sie den Punkt 1 (Auswahl des Zielverzeichnisses überspringen).**

## 4. Daten rücksichern

Die Funktion "Daten rücksichern" benötigen Sie dann, wenn Sie eine der gesicherten Datenbanken oder Vorlagen statt der aktuell verwendeten Datenbank bzw. Vorlagen einsetzen wollen.

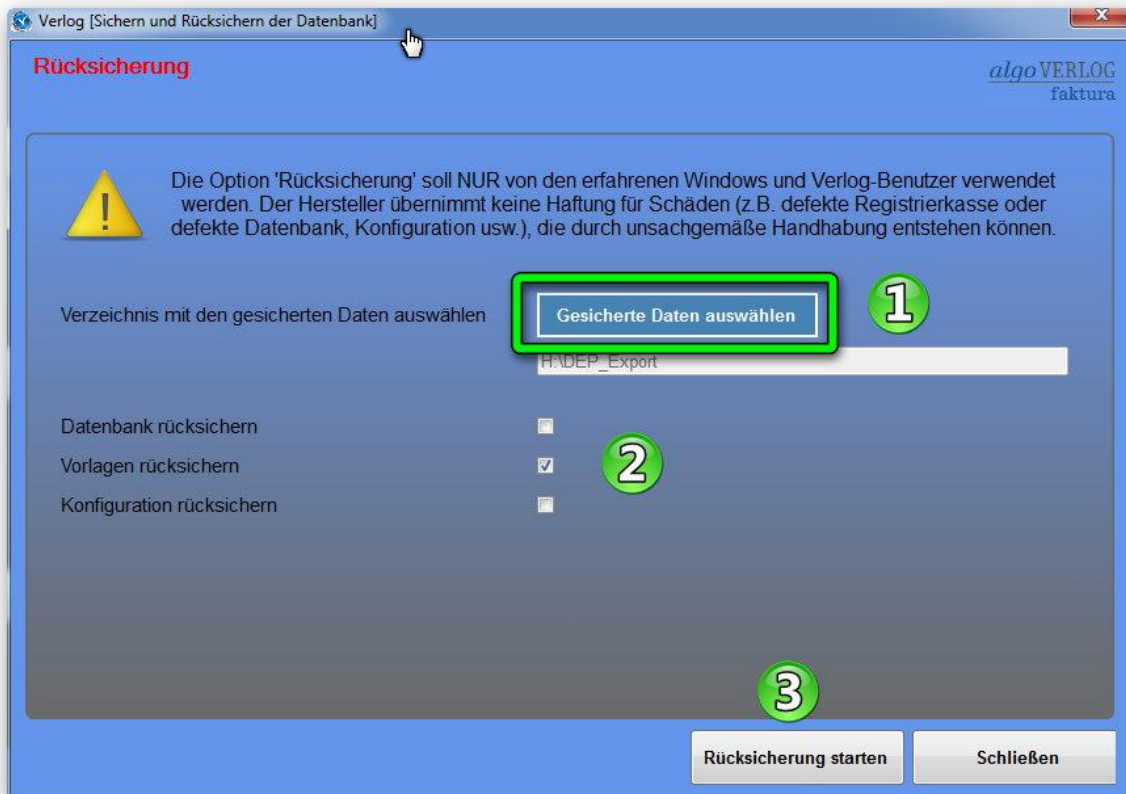
**Anwendungsfall:** Ihre aktuell verwendete Datenbank ist defekt und Sie möchten eine Datenbank verwenden die Sie vor z.B. 5 Tagen gesichert haben.

*Hinweis:*

**Achtung: die Funktion "Daten rücksichern" soll nur von erfahrenen Benutzern verwendet werden oder wenn Sie ganz genau wissen, welche Datenbank eingesetzt werden soll. Mit dieser Funktion wird die aktuell verwendete Datenbank überschrieben und kann nicht mehr restauriert werden!!!**



Beim Klick auf den Button "**Daten rücksichern**" öffnet sich die Maske mit den Optionen für die Rücksicherung.



Im ersten Schritt wählen Sie einen Ordner aus in dem sich die gesicherte Datenbank, Vorlagen, Konfiguration usw. befinden.

Im nächsten Schritt wählen Sie aus, welche der gesicherten Daten eingesetzt werden sollen.

Am Schluss betätigen Sie den Button "**Rücksicherung starten**" und folgen Sie den Anweisungen des Backup-Assistenten.

Algotpoint e.U.  
Kudlichstrasse 16  
A-4020 Linz, Austria

support@algotpoint.at  
www.algotpoint.at