

Verlog - Freischaltsschlüssel eingeben

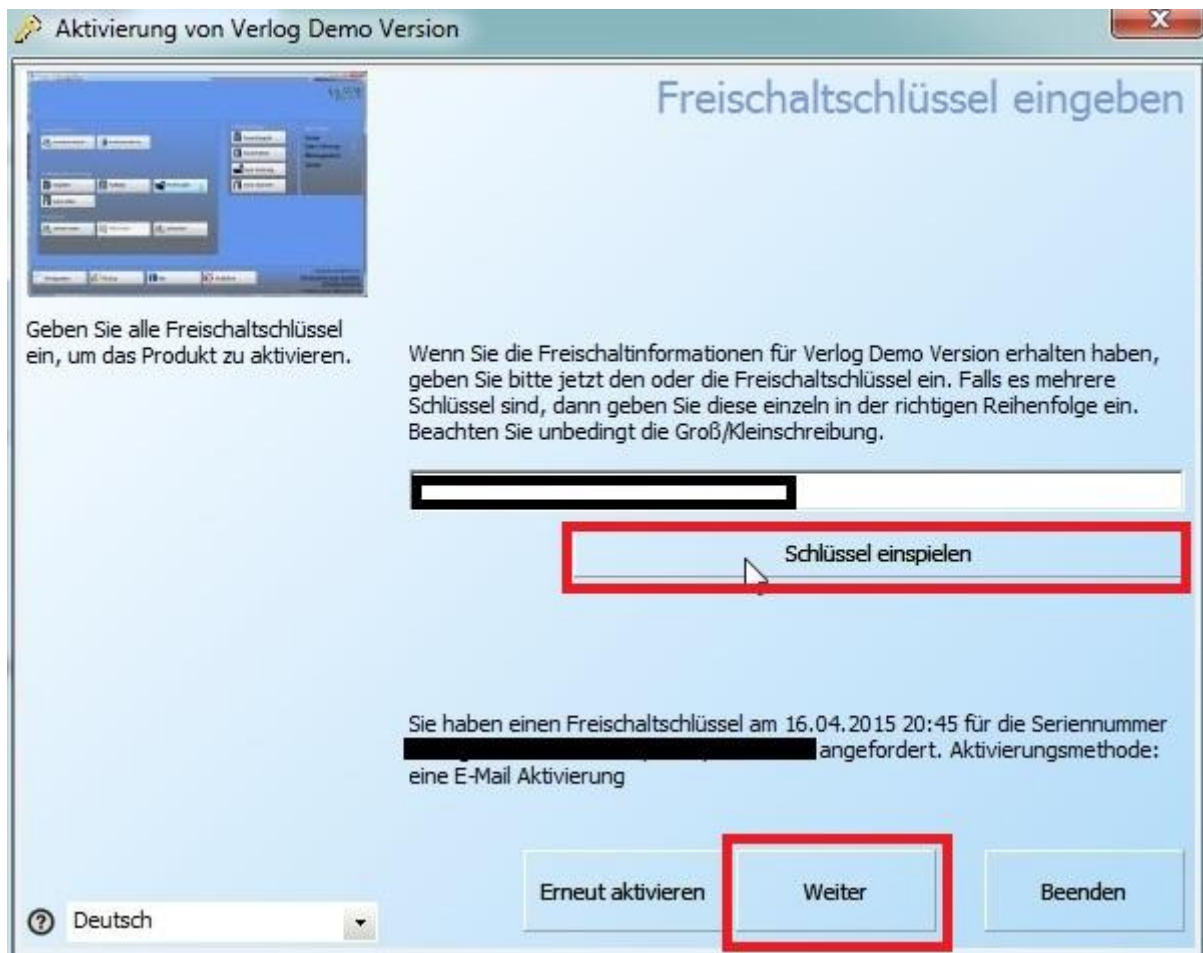
Aktivierungsmaske

Vorraussetzung: Seriennummer wurde bereits eingegeben.

Nach dem Verlog Start, wird die Aktivierungsmaske angezeigt.

Geben Sie den Schlüssel für Verlog Basisversion ein und betätigen den Button Schlüssel einspielen.

Anschließend drucken Sie den Button Weiter.

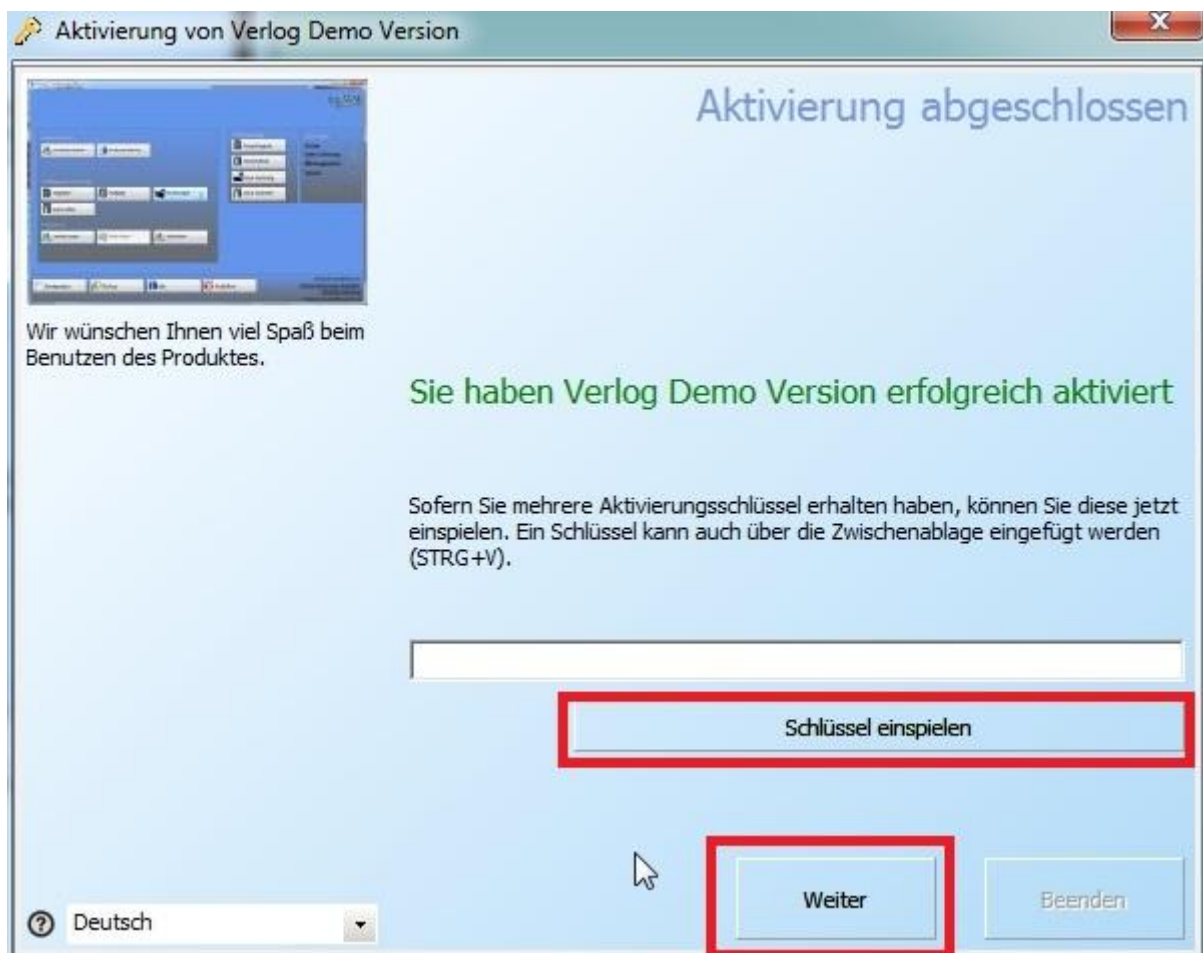


Weitere Freischaltsschlüssel eingeben und Abschluss

Wenn Sie weitere Freischaltsschlüssel für diverse Verlog Module erhalten haben, können Sie diese nacheinander eingeben. Nach jedem Freischaltsschlüssel drucken Sie den Button **Schlüssel einspielen**. Somit wird das entsprechende Modul aktiviert.

Nach dem Sie alle vorhandenen Freischaltsschlüssel auf oben beschriebene Weise eingegeben haben, drucken Sie den Button **Weiter**.

Wenn Sie keine weitere Schlüssel haben, drucken Sie den Button **Weiter**.



AlgoPoint e.U.
Kudlichstrasse 16
A-4020 Linz, Austria

support@algotpoint.at
www.algotpoint.at